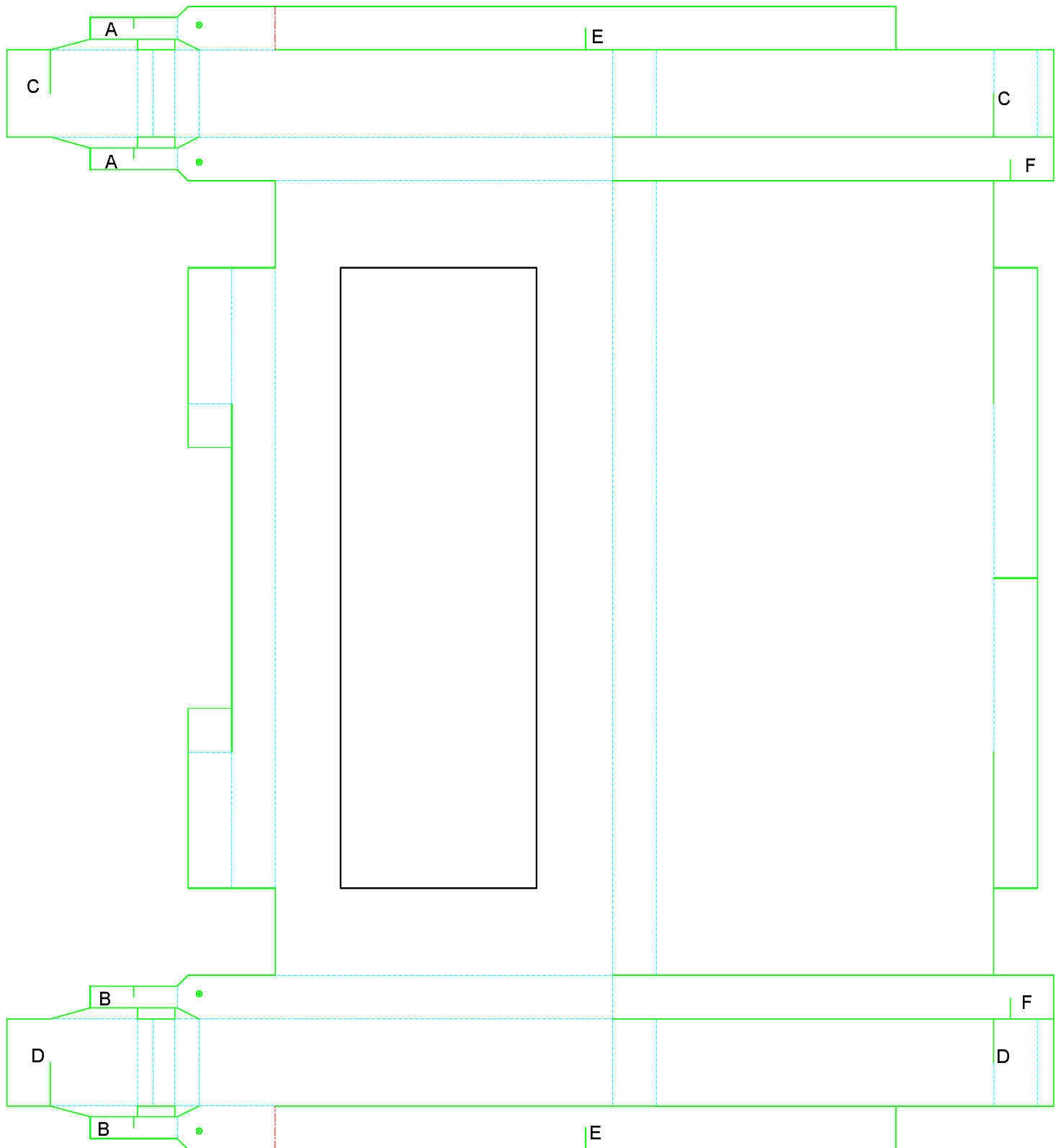
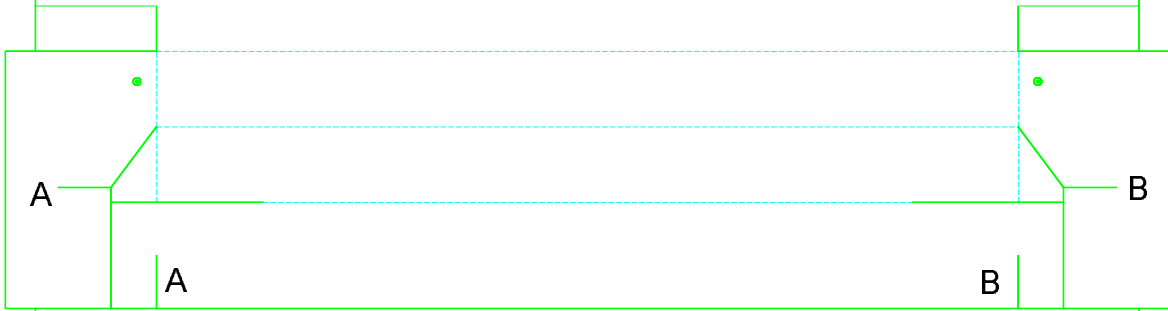
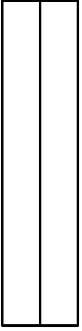
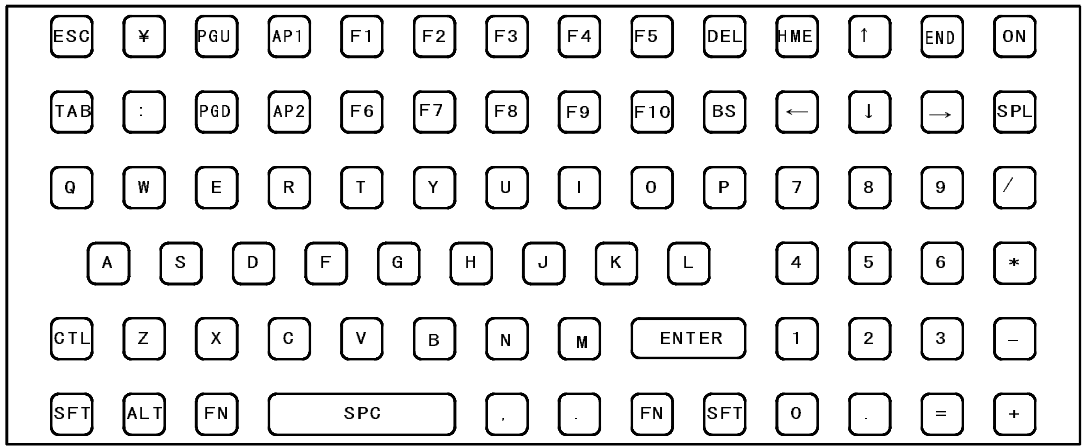


プリンタのプロパティに「拡大／縮小」がある場合は「フィットページ」などは避けて「なし」や倍率で「100%」を選択するなどしてから印刷してください。正しい倍率で印刷できたかどうかは各ページの外枠の寸法でチェックして下さい。外枠の寸法は「横200[mm]×縦275[mm]となっておりますが多少の誤差が出ることもあると思われるので、予め御了承願います。



本データの作成は0JFが行いました。このデータを元にモデルの作成、改変などを行う際は、各自の責任で行う限り自由に行うことができます。より良いデータができた場合は、どんどん公開していただきたいと希望しますが、強制はいたしません。Morphy Oneは今後の外装設計が進むにつれて姿が変わっていくことが予想されるため、完成したMorphy Oneの姿とは似ていないかもしれません。データの再配布をされる場合は、Morphy Oneの外装設計は変更される可能性がある旨、配布の相手にご説明下さい。

0JF



C

C