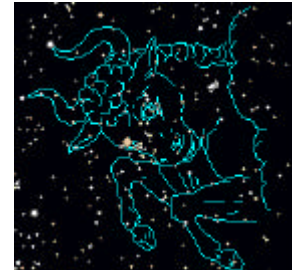


## 栗矢観測所で捕らえた流星画像の紹介

奥村 茂実

〒395-1107 長野県下伊那郡喬木村 6722

<e-mail cyc01017@nifty.ne.jp>



栗矢観測所では、不定期ではあるが流星の写真観測を行っている  
最近では、東京、浜松との同時観測を試みており、二点同時流星の撮影に成功している  
ここでは、その画像を紹介しながら、観測の協力を呼びかけたい。

### 1. はじめに

奥村が所属している「日本流星会議」の中で、多くの会員と話をしているうち、何回となく、流星の同時観測のプロジェクトについて議論した。

その中でも「浜松スペースハンタークラブ」の村井陽一さん、「東京流星ネットワーク」の大塚勝仁さんとは、多くの意見交換とご指導をいただき、それでは、栗矢と浜松、東京（世田谷）を結んだネットワークが構築できるとの話に結実したのが、去年の秋であった。観測対象はジャコビニ群であったが、このときは天候の不良により、観測は成功しなかった。

それから一月後の11月8/9日、東京との二点観測を試み、初めて同時流星を捉えることが出来たので、ここに紹介したい。

### 1. 観測方法

今回の観測では、従来の火球カメラ（15mm対角魚眼）を用いたものでなく、大塚さんから借用した85mm F1.2 4本からなる観測システムにより行った。

回転シャッター系は浜松の村井さんからの借用によるもので、システムの全てが、借用品である。

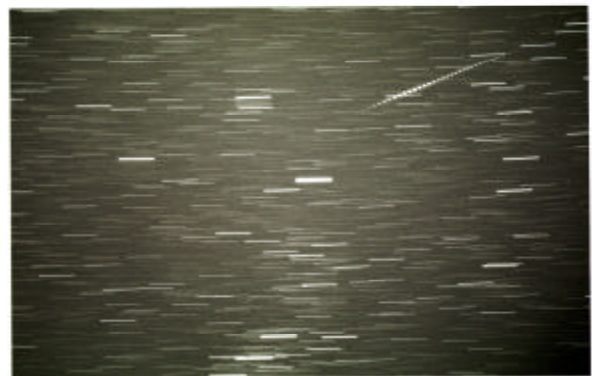
ただ、ここ栗矢観測所の立地条件だけは全国に誇るものであり、そのことから、貴重

の期待からなるものであると考えられる。

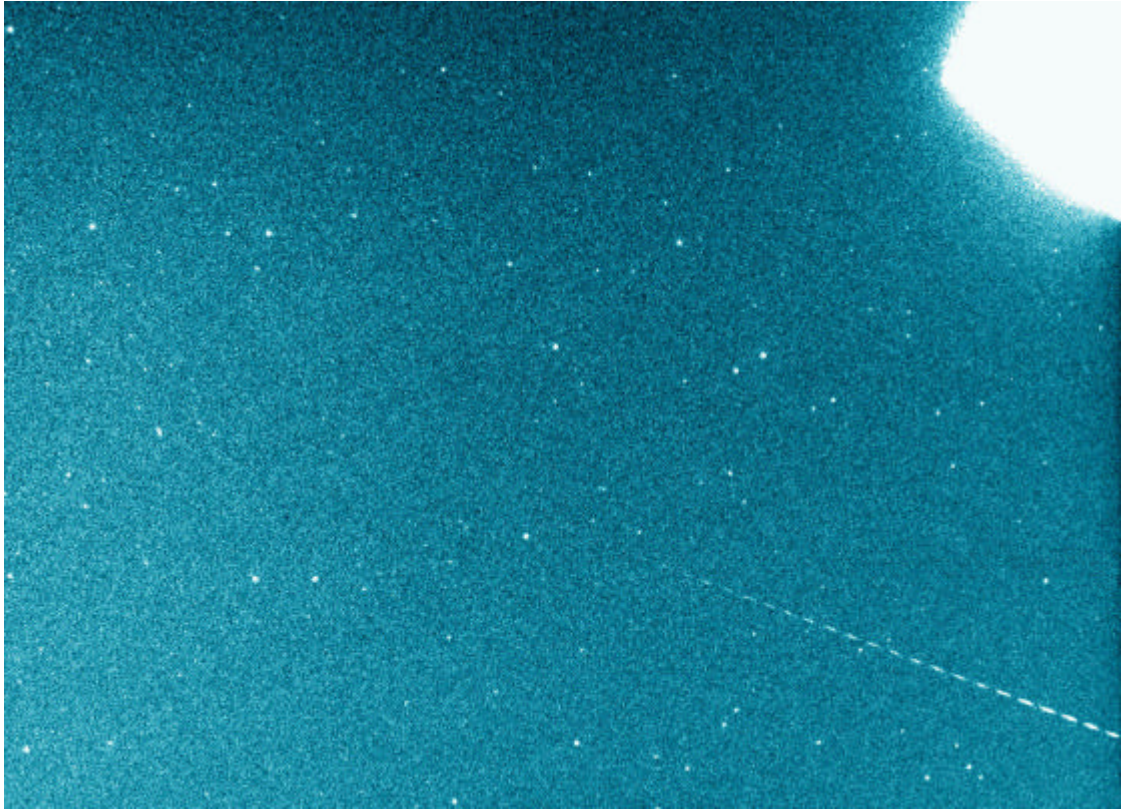
### 3. 結果

ここに栗矢観測所、東京世田谷の代沢からの画像双方を列挙する。

なお、観測結果については、現在分析中であるので、詳細については、ここでの公表はひかえさせていただきます。



2005/11/08 栗矢観測所にて撮影したおうし群流星  
撮影者 / 奥村茂実



2005/11/08 東京都世田谷区代沢で撮影したおうし群流星  
光害があまりにも激しい場所であるが、赤外フィルムを使って撮影されている。東京でもこれだけ星が写ることに驚いている。

撮影者/大塚勝仁(東京流星ネットワーク)



同じ流星、自赤火礫メテロ撮影  
撮影者奥村茂実